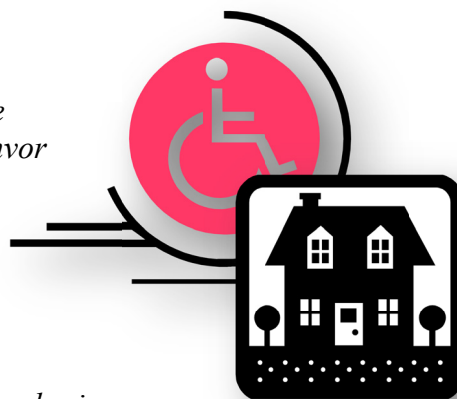


## **ODSIF SMARTHOME-LØSNINGER I BRUG**

*ODSIF er stolte af at have kunnet være med til at gøre borgere mere selvhjulpne. Ved hjælp af vores trådløse kontakt, som kan placeres hvor som helst, det er hensigtsmæssigt, kan de nu selv betjene flere ting i boligen, såsom gardiner, rullegardiner, vinduer, døre etc. og behøver ikke længere hjælp til dette. Desuden har vi samarbejdspartnere, der leverer styringssystemer, som kan kommunikere med vores produkter – bl.a. stemmestyring.*



*Her er et par eksempler på, hvor ODSIFs smarthome-løsninger anvendes i praksis i dag.*

### **EKSEMPLER:**

#### **Beboer på plejehjem - kørestolsbruger**

*Anvender vores automatiske gardinstænger – gardinerne bliver trukket automatisk fra kl. 09.30 om morgenen og for igen ved solnedgang. Hun er ikke i stand til selv at rejse sig og trække gardinerne for og fra. I løbet af dagen, f.eks. når hun sidder ved sin computer, og solen skinner ind på skærmen, kan hun trække gardinerne for vha. vores trådløse kontakt eller tablet. Nu kan hun klare dette selv og behøver ikke tilkalde personalet. Beboeren medvirker med interview i vores video, som kan ses på vores hjemmeside.*

#### **Borger i eget hjem – kørestolsbruger**

*Anvender vores automatiske gardinstænger samt elektrisk vinduesåbner. Borgeren sidder i kørestol og har ofte behov for megen hvilke i løbet af dagen. Hun anvender trådløs kontakt fra ODSIF til at åbne/lukke vinduet samt trække gardinerne for, når hun vil hvile sig i løbet af dagen. Det er rart at kunne klare dette selv, især når man bor i egen bolig.*

#### **Handicappet beboer på bosted for spastisk handicappede**

*Beboeren anvender ODSIFs automatiske gardinstang og kan selv betjene gardinstangen vha. en tablet. Hun er meget begejstret for at anvende velfærdsteknologi til selv at kunne klare simple hverdagsting og medvirker også i vores video, som kan ses på vores hjemmeside.*

#### **Beboer med svær leddegigt på plejehjem**

*Beboeren har leddegigt og kan ikke selv åbne og lukke døre og vinduer samt trække gardiner for og fra. Boligen er indrettet med elektriske rullegardiner samt vindues- og døråbnere, som kan betjenes med ODSIFs trådløse kontakt, som er nem at betjene. Desuden er systemerne koblet til stemmestyring, så de kan betjenes både med stemmestyring samt trådløse kontakter.*

#### **Elektriske gardinstænger til helt nyt plejehjem**

*ODSIF har leveret elektriske gardinstænger til helt nyt plejehjem på Fyn. På dette plejehjem er gardinstængerne koblet til IHC (intelligent home control).*

Læs mere om ODSIF og velfærdsteknologi på <http://www.odsif.dk/da/velfaerdsteknologi-til-plejesektoren.php>