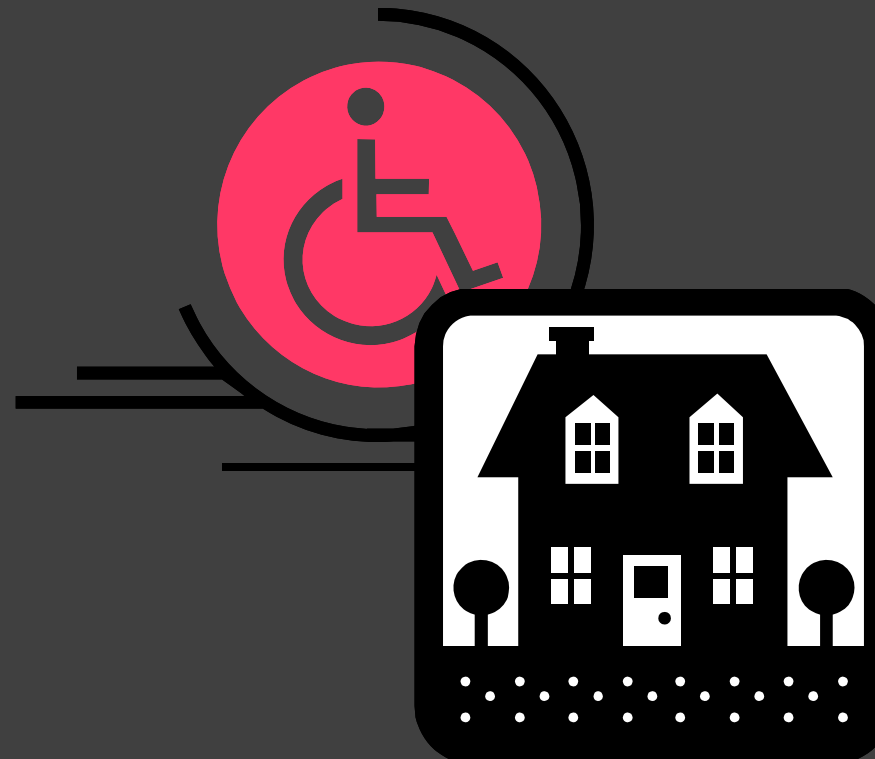


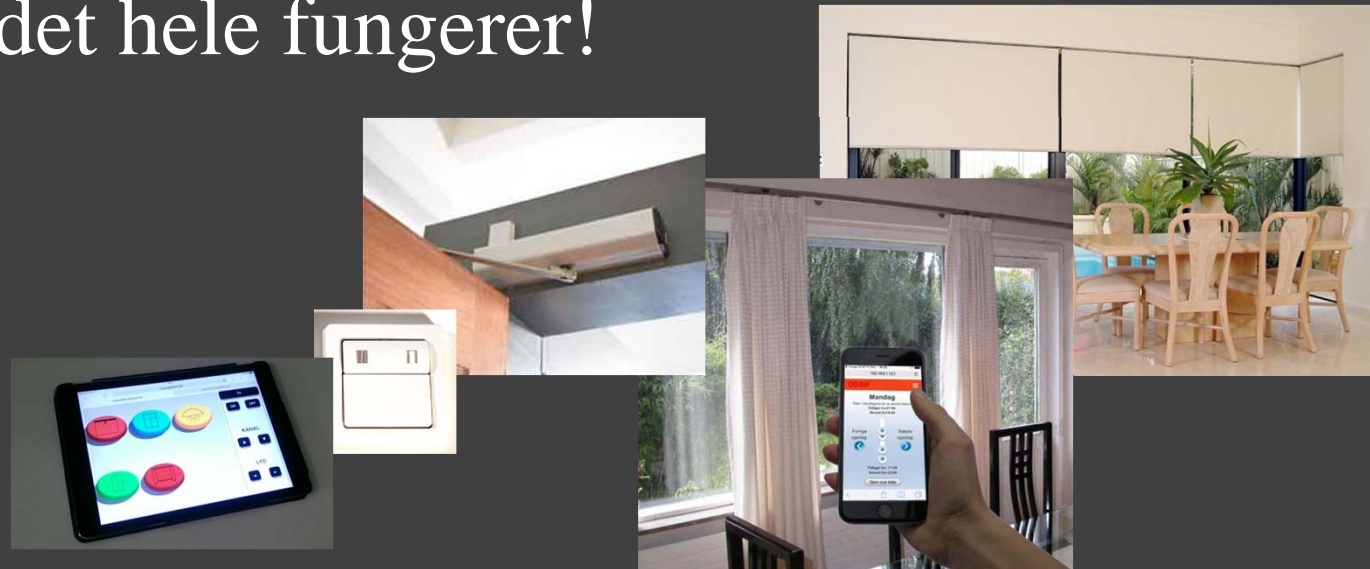
ODSIF TRÅDLØSE SMARTHOME-STYRINGER

til handicap- og plejeboliger



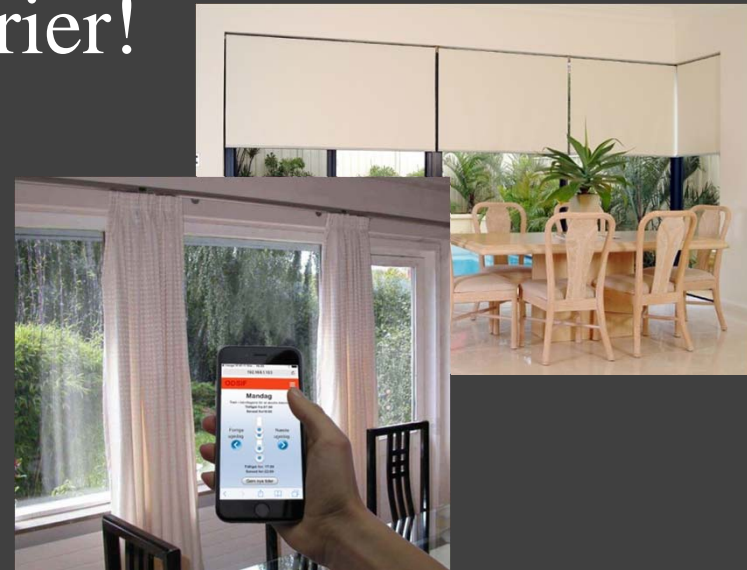
TOTALLØSNING – ÉN LEVERANDØR

- ODSIF har både produkterne og styringerne!
- Få hele løsningen ét sted fra – det sparer tid!
- Enkel og mere driftsikker løsning, da der ikke er mange parter involveret – vi sørger for, at det hele fungerer!



SPAR PÅ ELINSTALLATIONERNE

- ODSIFs smarthome-løsninger er helt trådløse!
- Ingen behov for at trække el til kontakter og relæer!
- Kan integreres i både eksisterende bygninger samt nybyggerier!



TRÅDLØS ODSIF-KONTAKT

TRÅDLØS ODSIF-KONTAKT



Elektriske gardinstænger



Elektriske rullegardiner



Anbring vores trådløse kontakt, hvor det er mest hensigtsmæssigt - f.eks. på et bord ved lænestolen eller på natbordet.

Nem at betjene, og et godt alternativ til personer, der har svært ved at betjene en fjernbetjening.

Elektriske døråbner



Elektriske vinduesåbner



HVAD KAN VI STYRE?

- Gardinstænger til tekstilgardiner
- Rullegardiner
- Døråbnere
- Dørlåse
- Vinduesåbnere
- Lys
- Bøjlestænger
- Skuffer og hylder
- Skabslåger
- Etc.



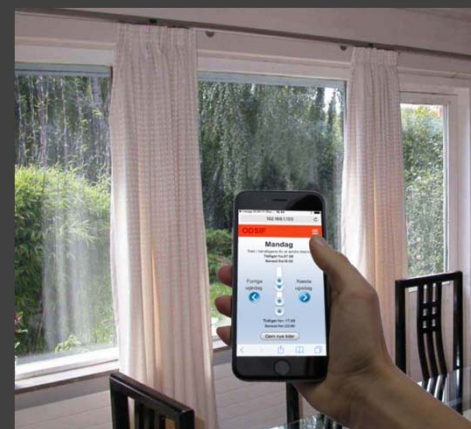
ODSIFs TRÅDLØSE KONTAKT

- ODSIFs trådløse kontakt kan placeres hvor som helst, det er hensigtsmæssigt!
- Behøver ikke hænge på væggen, hvor den kan være svær at nå.
- Læg den f.eks. på sofabordet, sengebordet eller på kørestolen.
- Nem at betjene – også for personer med svær gigt.



INTERNET OF THINGS – wifi-styring

- WIFI-styring – den allernyeste teknologi til at styre enheder på hedder IoT (Internet of Things).
- Der er indbygget wifi i selve produkterne.
- Mulighed for at kommunikere med enhederne direkte via smartphone eller tablet.



HVAD KAN VI BRUGE IoT TIL?

- Gardiner og rullegardiner kan indstilles på forhånd til at trække for og fra på ønskede tidspunkter morgen og aften.
- Temperaturstyring kan aktiveres, som trækker gardiner/rullegardiner for ved en given temperatur i et rum.
- Gardiner/rullegardiner kan trækkes for/fra og vinduer og døre kan åbnes/lukkes manuelt via tablet eller smartphone.

HVAD KAN VI BRUGE IoT TIL?



Eksempel fra ODSIF wifi på smartphone til styring af gardinstænger.

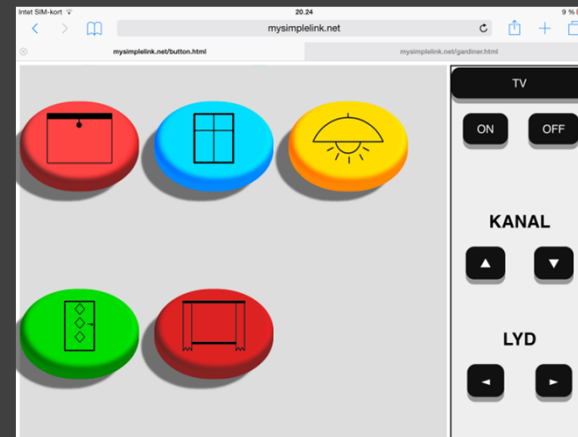
FJERNSUPPORT – spar tid og penge!

- ODSIF kan yde fjernsupport og behøver ikke komme fysisk ud til det sted, hvor enheden er monteret.
- ODSIF kan hjælpe med indstillinger med det samme uden ventetid og omkostninger til udkørsel.
- Plejepersonale på f.eks. plejehjem kan få adgang til enhederne.



WIFI PÅ DEN NEMME MÅDE

- ODSIF kan tilbyde nem brugerflade til handicappede med ikoner, der er nemme at betjene.
- Timerfunktioner, temperaturstyring m.m. kan indstilles på forhånd.
- Brugeren skal blot anvende de manuelle funktioner:
 - Åbn/luk dør
 - Åbn/luk vindue
 - Tænd/sluk lys
 - Åbn/luk gardin



FORDELE FOR BRUGEREN

- Mere selvhjulpenhed – den personlige frihed til at kunne klare simple hverdagsting selv.
- Færre faldulykker – gangbesværede skal ikke forbi møbler/inventar for at nå gardiner, vinduer m.m.
- Øget livskvalitet - med automatisk gardinstyring trækkes gardinerne fra om morgenen, så der kommer lys ind i boligen.
- Øget velvære – ved aktivering af temperaturstyring i gardinsystemerne undgår beboere at sidde ”badet i sol”, hvis der bliver for varmt i et rum.
- Brugeren kan selv åbne vinduer og døre. F.eks. kan terrassedør åbnes på klem for udluftning.



FORDELE FOR PLEJEPERSONALE

- Færre tilkald – da beboeren selv kan betjene gardiner/vinduer/døre i boligen, og personalet bliver ikke forstyrret i andre arbejdsopgaver.
- Færre skridt – mere tid!
- Mere ”ro” i sindet – med forhåndsindstillede tider og temperaturstyring i f.eks. gardiner, bliver der automatisk trukket fra om morgenen og for om aftenen og trukket for, hvis der bliver for varmt. Personalet behøver ikke bekymre sig om dette.
- Med ODSIF wifi-styring kan personalet få adgang til enhederne i boligen og styre disse ”remote”.
- ODSIF kan yde fjernsupport på enhederne med det samme.

OM ODSIF

- ODSIF har været på markedet siden 2005 med sine automatiske gardinstænger.
- ODSIF er et dansk firma, som har udviklet og producerer automatiske gardinstænger og smarthome-styringer i Danmark



Fra udredningsbolig i Tåstrup



Fra omsorgshotellet Vikærgården i Århus

OM ODSIF - referencer

Referencer:

- Indretning af 2 udredningsboliger i Taastrup Kommune – automatiske døråbnere, vinduesåbnere, gardinstænger og klædeskab, der kan åbnes automatisk og med bøjlestang, der kan hæves og sænkes automatisk.
- Plejebolig i Københavns Kommune – styring af rullegardin, døre og vinduer med trådløse kontakter og med tilkoblet stemmestyring.
- Jonstrupvang Bebyggelsen – styring af gardinstang, rullegardin, vindues- og døråbnere.
- Geelsgårdskolen – styring af rullegardin, dør- og vinduesåbnere.
- Flere plejeboliger – trådløs styring af gardinstænger, rullegardiner, vindues- og døråbnere (betjent med ODSIFs trådløse kontakt)
- IHC-gardinstænger til helt plejehjem på Fyn
- Living Lab på Strandvejen i Hellerup
- Omsorgshotellet Vikærgården i Risskov
- Fremtidens Plejehjem i Aalborg
- Living labs – udstilling i inspirationslejligheder i flere kommuner
- Gardinstyring i adskillige private boliger

OM ODSIF

- ODSIF er grundlagt af civilingeniør (MSE) Ingibergur Helgason med mange års erfaring fra store velkendte firmaer som nokia, ericsson og ibm.
- Gitte Bruhn Carstens, som har mange års erfaring fra eget oversættelsesfirma, specialiseret i tekniske oversættelser – og er autodidakt billedkunstner i fritiden.

OM ODSIF

Hvorfor hedder vi ODSIF?

Det er sammensat af de nordiske navne Odinn og Sif.

WWW.ODSIF.DK

